

0 1 2 Zatřídění místností dle ČSN 332000–7–710

- Z El. zásuvka 230 V/16 A, "MDO"
– barva zásuvky bílá, označená "MDO" dle ČSN 332000–7–710
– 1200 mm vysoko, nebo pod parapet

- Z' El. zásuvka 230 V/16 A, "MDO" dle ČSN 332000–7–710 pro TV
– 400 mm vysoko

- Z'' El. zásuvka 230 V/16 A, "MDO" dle ČSN 332000–7–710 pro TV
– 2000 mm vysoko

STA Vývod společné televizní antény – 2000mm vysoko, v místnosti pro personál – 400mm

- S Přívod el. proudu 230 V/16 A z "MDO", "DO", slaboproudu, osvětlení a ochranného pospojování do nástěnné zdrojové rampy pro dospívání.
Osazení rampy pro 1 lůžko:

- 5x zásuvka MDO
- 1x zásuvka DO
- 1x dvojité zásuvka ochranného pospojování
- 1x zásuvka RJ45 LAN
- osvětlení rampy. Přímé, nepřímé, noční. Noční osvětlení ovládané od dveří
- vybavení rampy (držáky, police) řeší projekt medicínálních plynů
- dorozumivací zařízení sestra pacient (řeší projekt slaboproudu)

- O Vývody medicínálních plynů do nástěnné zdrojové rampy pro dospívání u ukončené rychlospojkou
Osazení rampy pro 1 lůžko:

- 1x kyslík

PROJEKT LÉKAŘSKÉ TECHNOLOGIE SLOUŽÍ JAKO PODKLAD PRO OSTATNÍ PROFESE. PŘI REALIZACI JE NUTNÉ VYCHÁZET ZEJMÉNA Z PROJEKTŮ JEDNOTLIVÝCH PROFESÍ.

Všechny míry jsou v mm od čisté (obložené) zdi, nebo podlahy.
Kótování umyvadel a dřezů je vždy na střed příslušného vývodu

Provedení elektroinstalace v ostatních nezdravotnických prostorách se řeší dle příslušné ČSNEN

Požadavky elektrických instalací v zdravotnických prostorách řeší ČSN EN 33200–7–710.

Zařazení zdravotnických prostor dle ČSN EN do daných skupin je uvedeno symbolem v kroužku u názvu místnosti.

Způsob napájení elektrických zásuvek a všech pevně instalovaných elektrických spotřebičů v zdravotnických prostorách pro lékařské účely je dán typem místnosti dle ČSN EN 332000–7–710, který je uveden číslem v kroužku u názvu místnosti.
Telefonní přístroje a systém dorozumívání sestra pacient nejsou součástí řešení zdravotnické technologie.
Nástěnné držáky s televizory (pokud je projekt obsahuje) budou připevněny ve výši cca 2 m, případně ze stropu. U zavěšené technologie, nebo nábytku (například zavěšené skříňky) je třeba počítat s výztuhou SDK příček.

Horní skříňky kuchyňských linek, závěsných skříněk v kancelářích, čistících místnostech, úklidu, nebo očištění pacienta budou připevněny ve výši 1995mm – 2200mm od čisté podlahy. Je třeba počítat s výztuhou sádkartonových příček.

Dřezy a umyvadla jsou napojeny běžným způsobem. Typ baterie (stojánková, nebo nástěnná) určí projektant ZTI ve spolupráci s architektem. Příložené montážní výkresy k dřezům a umyvadlům jsou ideové.

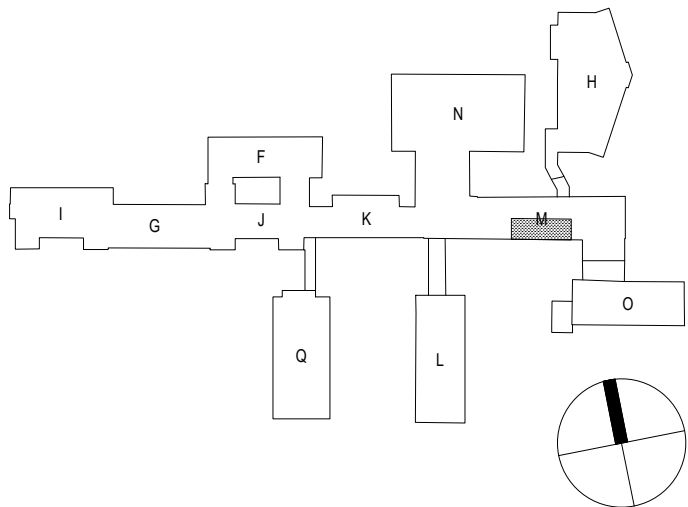
MÍSTO VSTUPU KABELOVÝCH PŘÍVODŮ DO LŮŽKOVÝCH RAMP A ZPŮSOB INSTALACE RAMP
URČÍ PROJEKT ROZVODU MEDICINÁLNÍCH PLYNŮ STEJNĚ JAKO ZPŮSOB KOTVENÍ DRŽÁKŮ
NA MONITORY A INFUZNÍ TECHNIKU.

POZOR!!! PŘEDMĚTY SANITÁRNÍ KERAMIKY, KTERÉ NEJSOU SOUČÁSTÍ NÁBYTKU JSOU DODÁVKY STAVBY. SIFONY A BATERIE JSOU DODÁVKOU STAVBY, NEBO ZTI.
PO VÝBĚRU DODAVATELE A PŘESNÉHO TYPU TECHNOLOGIE, NUTNO ZAKTUALIZOVAT VŠECHNY PŘÍVODY , NÁROKY A UMÍSTĚNÍ TECHNOLOGIE!!!!

LEGENDA MÍSTNOSTÍ

Č.M.	NÁZEV MÍSTNOSTI	m²	POVRCH PODLAHY	OZ.	POVRCH STĚN	POVRCH STROPU
M-2.01	POKOJ - 3 L	21,9	PVC 1	A1		SDK PODHLED S.H. 3000
M-2.02	HYGIENICKÉ ZÁZEMÍ	4,2	PVC 2 (PROTISKLUZNÉ)	A2	KER. OBKLAD V. 2020	SDK PODHLED S.H. 2600
M-2.03	POKOJ - 3 L	21,4	PVC 1	A1		SDK PODHLED S.H. 3000
M-2.04	HYGIENICKÉ ZÁZEMÍ	3,9	PVC 2 (PROTISKLUZNÉ)	A2	KER. OBKLAD V. 2020	SDK PODHLED S.H. 2600
M-2.05	POKOJ - 3 L	21,4	PVC 1	A1		SDK PODHLED S.H. 3000
M-2.06	HYGIENICKÉ ZÁZEMÍ	3,9	PVC 2 (PROTISKLUZNÉ)	A2	KER. OBKLAD V. 2020	SDK PODHLED S.H. 2600
M-2.07	POKOJ - 3 L	21,4	PVC 1	A1		SDK PODHLED S.H. 3000
M-2.08	HYGIENICKÉ ZÁZEMÍ	4,2	PVC 2 (PROTISKLUZNÉ)	A2	KER. OBKLAD V. 2020	SDK PODHLED S.H. 2600
M-2.09	HYGIENICKÉ ZÁZEMÍ	5,0	PVC 2 (PROTISKLUZNÉ)	A2	KER. OBKLAD V. 2020	SDK PODHLED S.H. 2600

- NEOZNAČENÉ A V LEGENDĚ NEPOPSANÉ MÍSTNOSTI JSOU STÁVAJÍCÍ A ZŮSTÁVAJÍ BEZE ZMĚN, POKUD NEJÍ UVEDENO V ÚDORYSE JINAK



±0,000 = 396,650 m n.m.

Revize	Vypracoval	Popis revize	Datum
--------	------------	--------------	-------

<div>LT PROJEKT</div> <div>PROJEKTOVÁNÍ ZDRAVOTNICKÉ VÝSTAVBY</div>		<div>Hlavní inženýr projektu: ING. PETR TOMICKÝ</div> <div>Vedoucí projektant zakázky: ING. PETR TOMICKÝ</div>		<div>Investor:</div> <div><div><div>NEMOCNICE PÍSEK</div></div><div>Nemocnice Písek, a.s. Karla Čapka 589 397 23 Písek</div></div>	
<div>Profese:</div> <div>TECH</div>		<div>Zpracovatel dílu: TMS Prague, a.s. V Olšinách 1124, 100 00 Praha 10 Tel: +420 724 057 446 E-mail: svoboda@tmsprague.cz</div>		<div>Autorizace:</div>	
<div>Odpovědný projektant:</div> <div>RUDOLF SVOBODA</div> <div></div>		<div>Vypracoval:</div> <div>RUDOLF SVOBODA</div> <div></div>			
		<div>Kontroloval:</div> <div>RUDOLF SVOBODA</div> <div></div>			
<div>Akce:</div> <div>NEMOCNICE PÍSEK, a.s.</div> <div>SOC. ZÁZEMÍ CHIR. ODDĚLENÍ - I. ETAPA</div>				<div>Zakázkové číslo:</div> <div>DPS 01 - 2020</div> <div>Paré:</div>	
				<div>Datum:</div> <div>02 - 2020</div>	
				<div>Stupeň:</div> <div>PRO PROVÁDĚNÍ STAVBY</div>	
<div>Objekt:</div> <div>REKONSTRUKCE ČÁSTI 2.NP BUDOVY M</div>		<div>SO 02</div>		<div>Formát:</div> <div>4 A4</div>	
<div>Obsah:</div> <div>PŮDORYS 2.NP</div>				<div>Měřítko:</div> <div>1:50</div> <div>Číslo výkresu:</div> <div>D.1.02.5-102</div>	